



On veut du bonheur !!!

PROJET ASSOCIATIF GLOBAL (PAG)
2024 >> 2028



L'ADAPEI EN MEUSE

L'ADAPEI est une association de Parents et d'Amis.

L'ADAPEI a 64 ans.

L'ADAPEI fait tout pour que les personnes en situation de handicap aient une vie meilleure.

L'ADAPEI veut que tout le monde ait les mêmes droits.

Le Projet Associatif Global c'est écrire ce que l'on veut faire tous ensemble.

Le Projet Associatif Global c'est pour 5 ans.

LES CHIFFRES CLÉS :

- 38** millions d'€ de budget
- 1200** personnes accompagnées de 4 à 64 ans
- 27** établissements et services
- + de 800** fiches de paie
- 410** accompagnants
- 350** ouvriers d'ESAT
- 3** secteurs : adulte / enfance / travail



LE MONDE CHANGE

- Le COVID 19 a rendu la vie plus difficile.
- Le réchauffement climatique change la météo.
- Les guerres obligent les gens à quitter leur pays.
- Il est difficile de se faire soigner.
- En meuse, il n'y a pas assez de travail pour les gens.
- L'état et le département manquent d'argent.

Beaucoup de gens ne pensent pas à s'occuper des problèmes des personnes en situation de handicap.

CE QUE FAIT L'ADAPEI

L'ADAPEI travaille pour améliorer la vie des personnes en situation de handicap.

L'ADAPEI aide à trouver un travail.

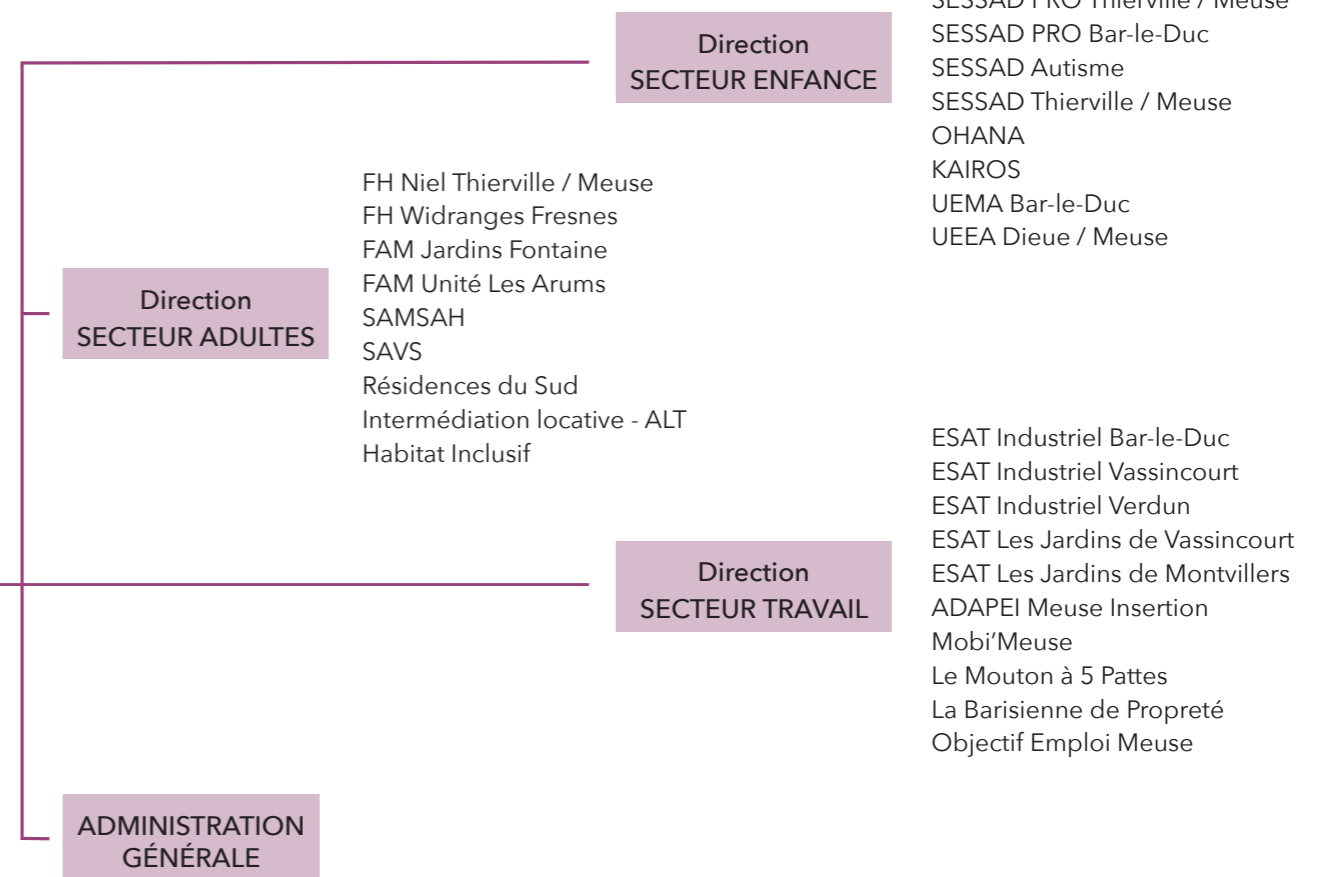
L'ADAPEI aide à vivre dans un logement.

L'ADAPEI aide à faire ses propres choix.

L'ADAPEI aide pour que la personne soit mieux acceptée dans la société.



Organigramme



AMÉLIORER LA VIE D'UNE PERSONNE EN SITUATION DE HANDICAP, ÇA VEUT DIRE QUOI ?

✔ Permettre à la personne de choisir son avenir.

⚖ Défendre ses droits (liberté 🗝️, école 🎓, travail, santé 🏥, loisirs, ...).

Faciliter l'accès à toutes les administrations et aux services.

Respecter la vie privée 🗝️, la vie intime.



L'AUTODÉTERMINATION, C'EST QUOI ?

L'ADAPEI aide à réaliser ce que l'on veut.

Personne ne doit décider à la place des personnes en situation de handicap.

L'autodétermination c'est pouvoir décider ce que l'on veut 🎯.

L'autodétermination c'est avoir le choix ✔️.

L'autodétermination c'est pouvoir décider de son avenir sans avoir d'obstacle 🚶.

L'autodétermination c'est pouvoir dire ce que l'on préfère.

L'autodétermination c'est pouvoir dire ce dont on a besoin.



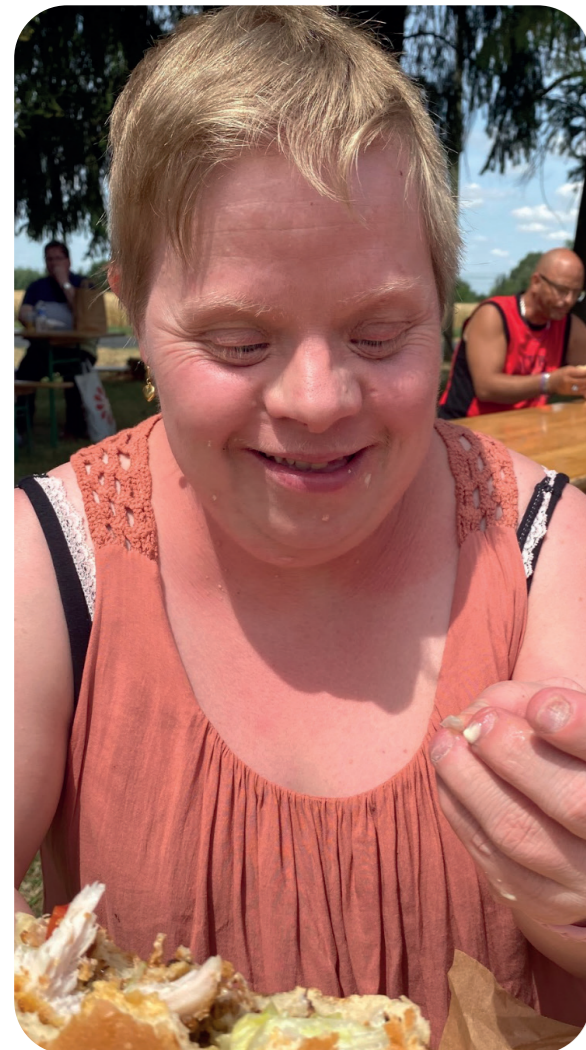
L'ADAPEI DOIT FAIRE QUOI ?

Former tous les professionnels pour mieux comprendre 🧠 les demandes des personnes.

Organiser des événements pour que les gens comprennent les difficultés et les besoins 🗣️.

Rester proche des familles.

Représenter les personnes et leur famille auprès des administrations 🏢.



L'ADAPEI VA FAIRE QUOI ?

Permettre aux familles de se rencontrer, de discuter 🗣️.

Former tout le monde pour accompagner 🤝 ensemble les personnes en situation de handicap.

📣 Faire connaître les nouvelles solutions.

🔗 Partager avec d'autres établissements spécialisés en Meuse ou ailleurs.



L'ADAPEI S'ENGAGE À QUOI ?

L'ADAPEI agit pour réduire la pollution 🌱.

L'ADAPEI a un projet de développement durable (les arbres 🌳, les déchets ♻️, l'isolation 🌞 des bâtiments, les voitures électriques 🚗 ...).

L'ADAPEI trouve 💡 des solutions si la personne en situation de handicap veut vivre autonome chez elle.

L'équipe d'IDEA'S Lab cherche et trouve des solutions 💡 en fonction des besoins de la personne (technologie, objets connectés).

L'ADAPEI innove pour un meilleur accès aux soins 🏠.

L'ADAPEI innove avec des nouvelles méthodes pour apprendre 🧠.

L'ADAPEI adapte les services pour qu'ils soient mieux compris.

L'ADAPEI construit des lieux de vie adaptés et sécurisés 🗝️.